



TIME'S

三条河原町、高瀬川のほとりに位置する
安藤忠雄設計の代表作



高瀬川のせせらぎを感じる、京都の水際の空間を再生したプロムナード。



射し込む光。通り抜ける風。刻々と移り変わる時間が、身体で感じられる場所。

日本を代表する建築家 安藤忠雄による設計

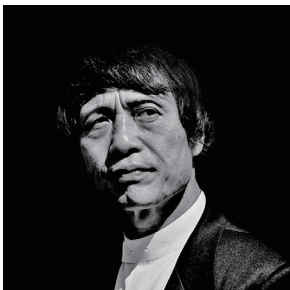


Photo by
Christopher Schirner - Tadao Ando(2004)

建築家

安藤 忠雄

1941年大阪生まれ。

独学で建築を学び、1969年安藤忠雄建築研究所設立。

代表作に「光の教会」「ピューリッツァー美術館」「地中美術館」など。

1979年「住吉の長屋」で日本建築学会賞、1993年日本芸術院賞、1995年プリツカー賞、2003年文化功労者、2005年国際建築家連合(UIA) ゴールドメダル、2010年ジョン・F・ケネディセンター芸術金賞、後藤新平賞、文化勲章、2013年フランス芸術文化勲章(コマンドゥール)、2015年イタリア共和国功労勲章グラnde・ウフィチャーレ章、2016年イサム・ノグチ賞など受賞多数。

1991年ニューヨーク近代美術館、1993年パリのボンビドー・センターにて個展開催。

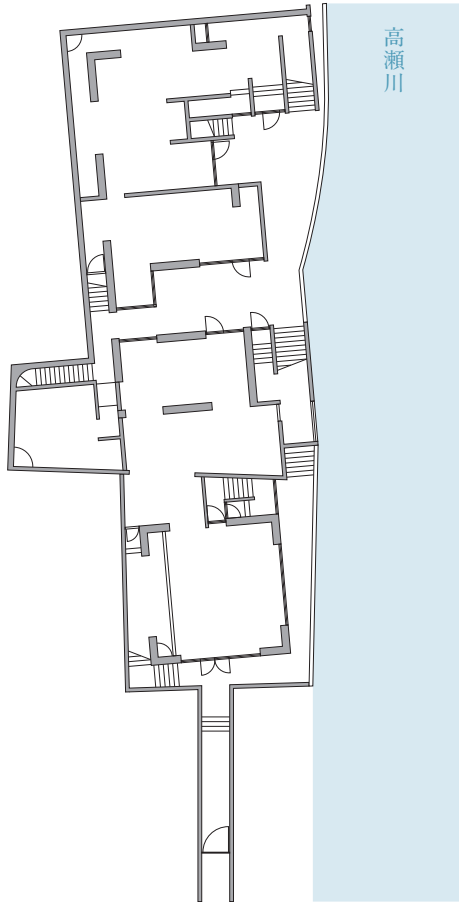
イエール、コロンビア、ハーバード大学の客員教授歴任。

1997年から東京大学教授、現在、名誉教授。

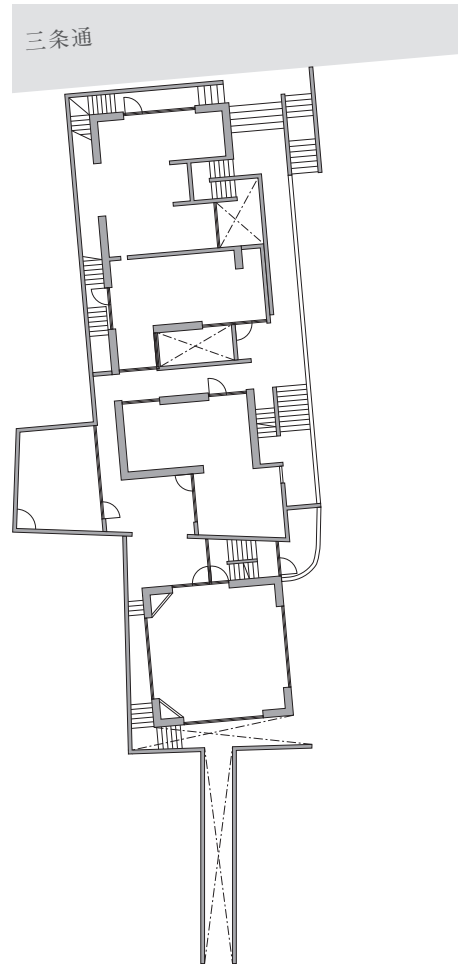


TIME'S

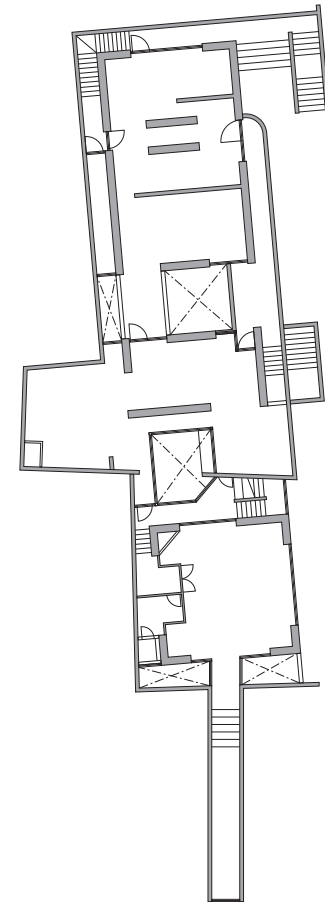
1F RIVER LEVEL



2F STREET LEVEL



3F UPPER LEVEL



物件概要

TIME'S

所在地

京都市中京区三条通河原町東入中島町92番
京都市中京区河原町通三条下る大黒町49番1、49番4

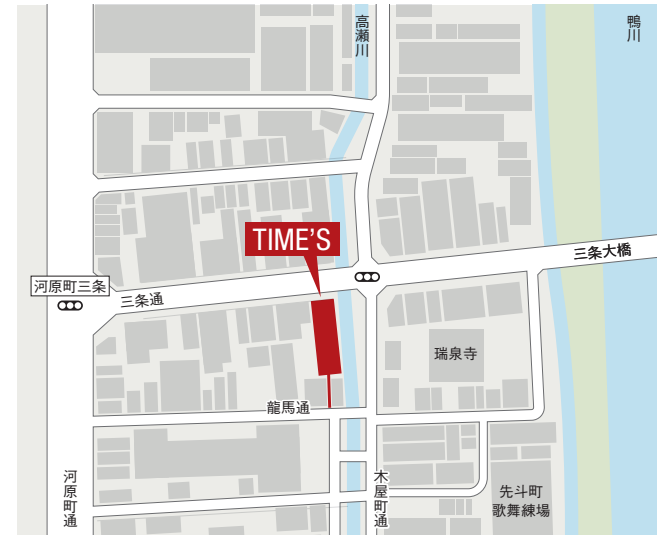
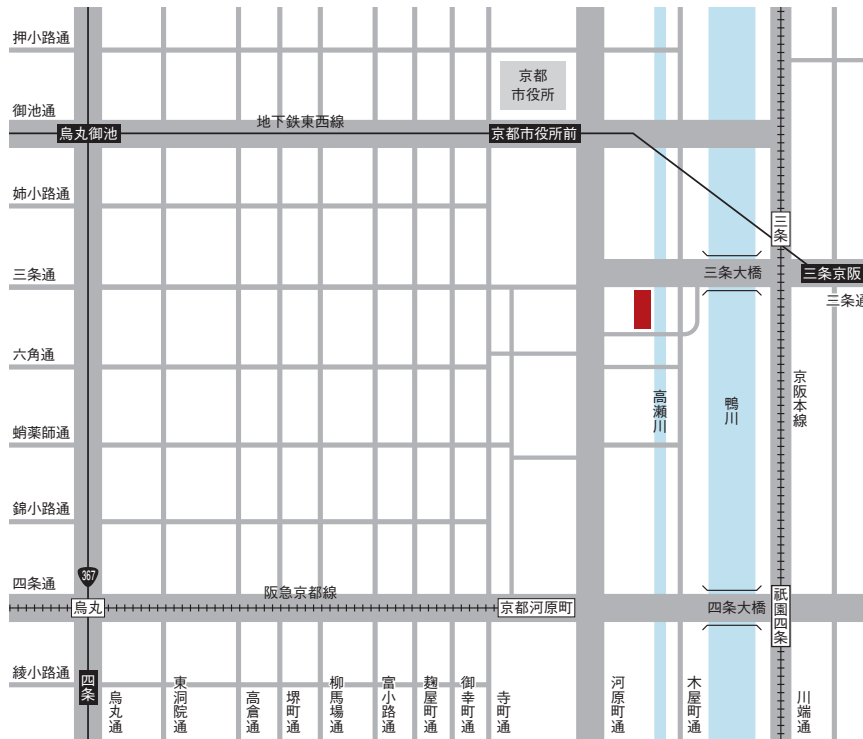
土地

面積 公簿 473.80㎡ (約143.32坪)
前面道路 北側：14.6m 南側：6.8m 私有負担：無
地目 宅地
権利 所有権
建ぺい率 80%
容積率 700%
都市計画 市街化区域
用途地域 商業地域

建物

延床面積 834.20㎡ (約252.34坪)
構造 コンクリートブロック・鉄筋コンクリート
鉄骨造コンクリート屋根・銅板葺地下1階付3階建
種類 店舗
築年月日 1984年9月26日
設計 安藤忠雄建築研究所
施工会社 藤木工務店
検査済証 第1009号 (1984年9月27日)

三条河原町、高瀬川沿いの美しいロケーション



アクセス

- 京阪本線「三条」駅 徒歩3分
- 市営地下鉄東西線「三条京阪」駅 徒歩3分
- 「京都市役所前」駅 徒歩4分

お問い合わせ



大澤事務所株式会社



京都府知事免許(2) 第13613号

〒602-0862

京都市上京区河原町通丸太町上る出水町252番地 大澤事務所ビル

TEL.075-212-6901 FAX.075-279-2628

e-mail

tadashi@osawajimusyo.net

reiji.osawa@osawajimusyo.net

<http://www.osawajimusyo.net>